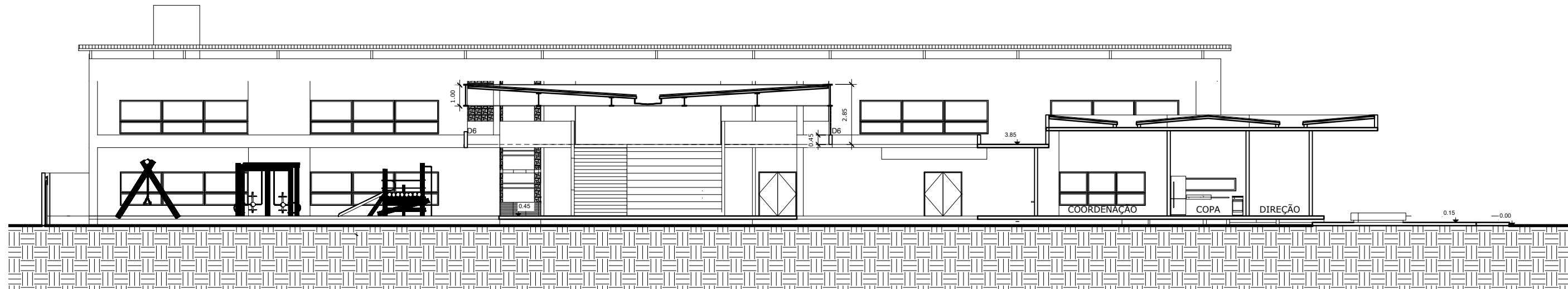
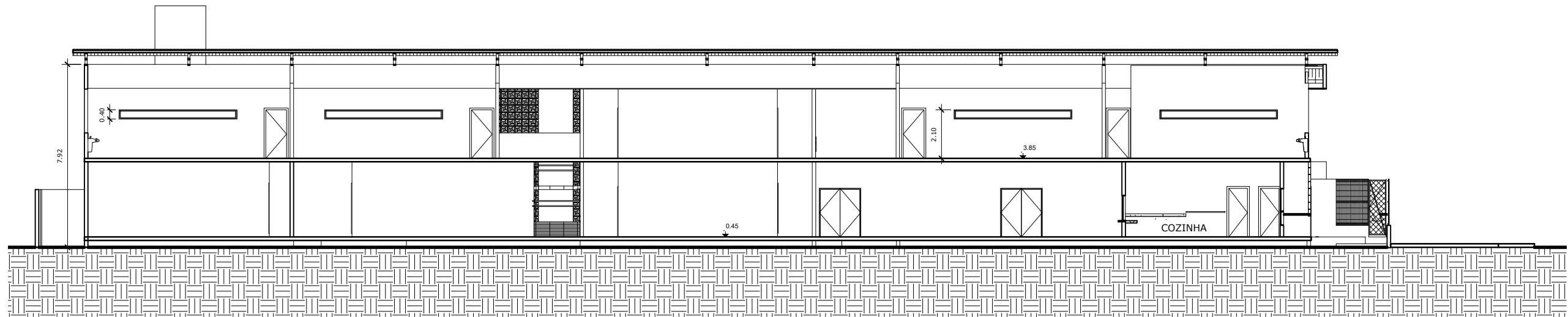


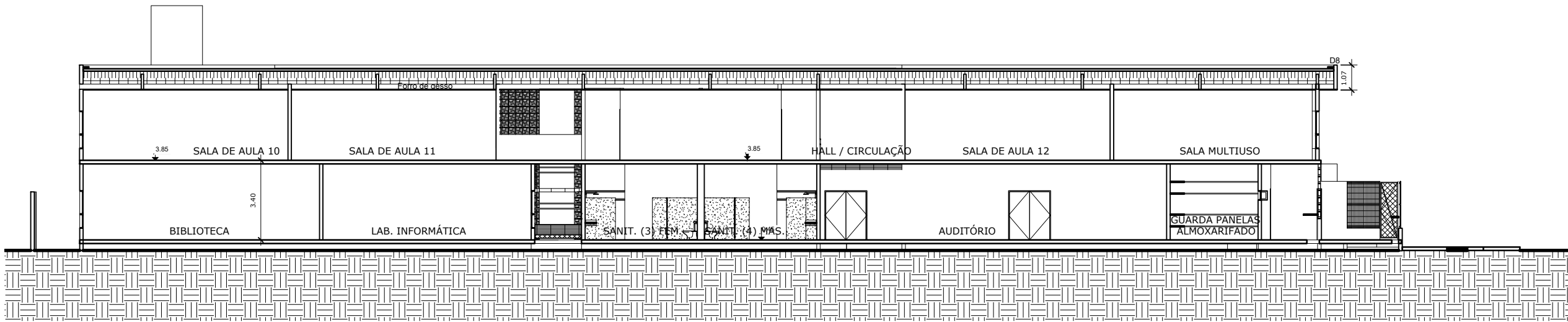
1 Corte 1
1 : 100



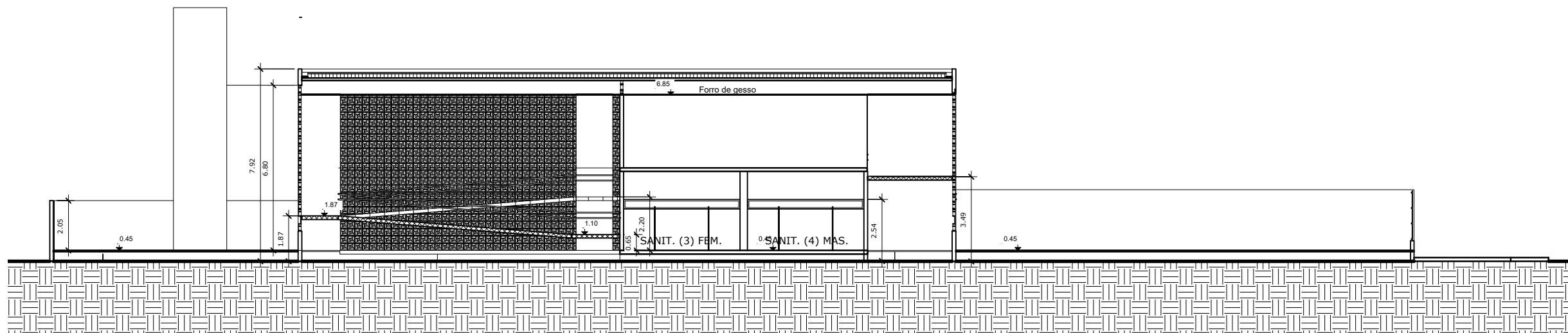
2 Corte 2
1 : 100



3 Corte 3
1 : 100



4 Corte 4
1 : 100



5 Corte 5
1 : 100

REVISÕES / ALTERAÇÕES			
ID.	DESCRIÇÃO	REVISOR	DATA
C	ALTERAÇÃO COBERTA P. SUPERIOR E REV. TABELA PORTAS	ALAI	12/07/2021

Aprovação:



PREFEITURA MUNICIPAL DE ARAPIRACA
Secretaria Municipal de Desenvolvimento Urbano e Meio Ambiente

PROJETO ARQUITETÔNICO

Título/ Obra: ESCOLA DE TEMPO INTEGRAL

Localização: Bairro Manoel Teles, Arapiraca - AL

Proprietário/ Responsável:

Prefeitura Municipal de Arapiraca - CNPJ: 12198693/ 0001-58

Projeta

Executor

Dados do Projeto:

Área do Terreno	XXXXXKm²
Taxa de Ocupação aprox. 55%	2.116,11m²
Área Construída Pav. Térreo	943,43m²
Área Construída Pav. Superior	2.959,54m²
Área Construída total	2.262,68m²
Área da Coberta	

Assunto: Cortes 1 a 5

Atenção: Conferir as Medidas no Local

Desenho: Gráfico - SMDUMA

Data: 15/06/2021

Escala: 1 : 100

Prancha Nº: 04/06